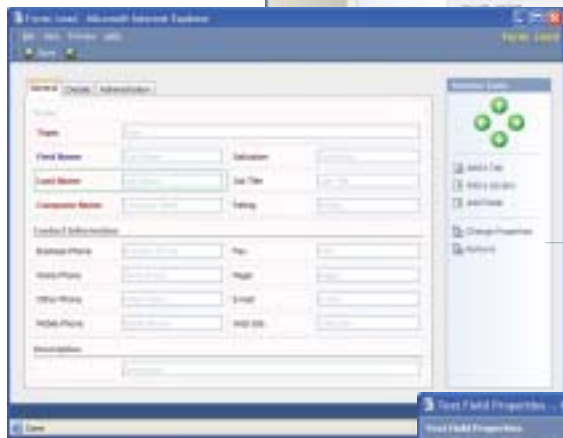
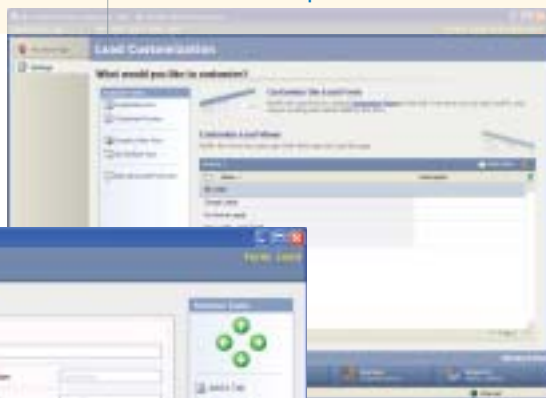


MICROSOFT BUSINESS SOLUTIONS CRM PERSONALIZACIÓN

Diseñado para obtener la máxima flexibilidad y el mínimo coste total de propiedad, Microsoft® Business Solutions CRM se adapta de una forma fácil y razonable para cubrir las necesidades específicas de la industria y la empresa.

PERSONALICE FORMULARIOS DE MICROSOFT CRM fácilmente para cubrir sus necesidades empresariales exactas.



AGREGUE, EDITE O ELIMINE SECCIONES, FICHAS Y CAMPOS, y colóquelos según las necesidades empresariales.



CAMBIE EL DISEÑO Y EL FORMATO de los campos de información nuevos y existentes.

Microsoft CRM está creado desde cero sobre Microsoft .NET Framework, lo que proporciona un gran valor empresarial a través de la integración sencilla con servicios Web y aplicaciones de otros fabricantes

MAXIMICE LA FLEXIBILIDAD, A LA VEZ QUE MANTIENE COSTES BAJOS

Adapte Microsoft CRM para cubrir necesidades específicas de la industria y la organización con procesos de personalización eficaces que le ayudan a minimizar costes y acelerar el retorno de la inversión.

AUTOMATICE LOS PROCESOS EMPRESARIALES EXISTENTES

Las reglas de flujo de trabajo configurables liberan a los empleados de largas tareas administrativas y ayudan a aumentar la eficacia y exactitud de los procesos de ventas y servicio.

CAPTURE Y VEA LOS DATOS EXACTOS QUE NECESITA

Personalice formularios y vistas de información rápidamente para capturar y mostrar los datos exactos que necesitan los empleados para cerrar ventas y ofrecer un servicio al cliente consistente.

PERSONALICE SIN LÍMITES

Los desarrolladores pueden mejorar la funcionalidad, crear soluciones verticales personalizadas, crear integraciones con aplicaciones de otros fabricantes y ampliar la solución a plataformas de servicios Web.

IMPLEMENTE PERSONALIZACIONES DE UNA FORMA FÁCIL Y RÁPIDA

Puesto que Microsoft CRM se basa en el explorador, las personalizaciones se pueden publicar en todo el sistema con una sola carga, sin necesidad de volver a configurar cada equipo portátil o de escritorio.

ACTUALICE LAS PERSONALIZACIONES FÁCILMENTE

Las personalizaciones de Microsoft CRM se transfieren con las actualizaciones, lo que ayuda a reducir la carga de los recursos de TI, minimiza los costes de mantenimiento y garantiza una productividad sin interrupciones.

MICROSOFT BUSINESS SOLUTIONS **CRM PERSONALIZACIÓN****Adapte la interfaz de usuario, la configuración y los procesos de flujo de trabajo**

Sin tocar el código de la base de datos, su administrador o partner de Microsoft puede modificar Microsoft CRM para cubrir necesidades específicas de su organización e industria.

Modifique formularios y vistas

Agregue fácilmente nuevos campos al esquema de la base de datos de Microsoft CRM para ajustarse a las necesidades de datos de una empresa o industria específica.

Personalice rápidamente casi cualquier formulario de Microsoft CRM (cuentas, contactos, oportunidades, casos, pedidos, etc.) para capturar y gestionar los datos exactos que necesita para aumentar la eficacia de las ventas y los servicios.

Modifique las vistas de información en la solución para que los usuarios puedan ver información crítica inmediatamente y clasificar datos en los registros según necesidades empresariales específicas.

Cree plantillas personalizadas para combinar correspondencia, correo electrónico, artículos de la base de conocimiento y ofertas; esto le ayudará a garantizar una administración sistemática de los contenidos y una mensajería coherente con el cliente.

Modifique la configuración de la administración empresarial

Utilice la configuración predeterminada flexible para reflejar su modelo empresarial asignando estructuras organizativas, incluidas las estructuras de departamentos, administración y equipos.

Proteja la información seleccionando diversos roles de usuario y derechos de acceso o modifique o cree roles que se adapten a sus necesidades exclusivas.

Automatice los procesos empresariales

Defina y modifique reglas que automaticen procesos empresariales, incluidos el enrutamiento de contactos y las notificaciones, la administración de canales y oportunidades, la administración de casos y la transferencia de datos a otras aplicaciones.

Utilice reglas de flujo de trabajo o cree metodologías de ventas para automatizar etapas en el proceso de ventas y establecer hitos para evaluar la actividad de ventas.

Cree mensajes de correo electrónico personalizados y defina reglas específicas para la notificación en la cumplimentación automática de pedidos, seguimientos de oportunidades y contactos, seguimientos de solicitudes de servicio, etc.

Personalizaciones avanzadas

Microsoft CRM ofrece un rico entorno para personalizaciones avanzadas, incluidas las interfaces de programación de aplicaciones (API) abiertas y un Kit de desarrollo de software (SDK) completo.

Cree integraciones personalizadas con soluciones empresariales de otros fabricantes.

Amplíe la solución a los servicios Web; por ejemplo, realice comprobaciones de crédito automáticamente siempre que se cree una oportunidad nueva en Microsoft CRM.

Mejore la funcionalidad para ajustarse a soluciones verticales e industriales específicas o cree nuevas aplicaciones sobre la plataforma de Microsoft CRM.

Microsoft CRM está disponible en inglés (Estados Unidos), inglés internacional, francés, alemán, español, italiano, holandés, portugués brasileño y danés.

Microsoft CRM funciona con los últimos sistemas operativos y servidores de Microsoft, incluido Microsoft Windows Small Business Server 2003 Premium Edition.